

СОЕДИНИТЕЛЬНЫЕ ЧАСТИ ИЗ КОВКОГО ЧУГУНА  
С ЦИЛИНДРИЧЕСКОЙ РЕЗЬБОЙ ДЛЯ ТРУБОПРОВОДОВ.  
КРЕСТЫ ПЕРЕХОДНЫЕ

Основные размеры

ГОСТ  
8952-75\*

(СТ СЭВ 3301-81)

Взамен

ГОСТ 8952-59

Ductile iron fittings with  
parallel thread for pipelines.

Transition four-way junction pieces. Basic dimensions

Постановлением Государственного комитета стандартов Совета Министров СССР  
от 14 ноября 1975 г. № 2901 срок действия установлен

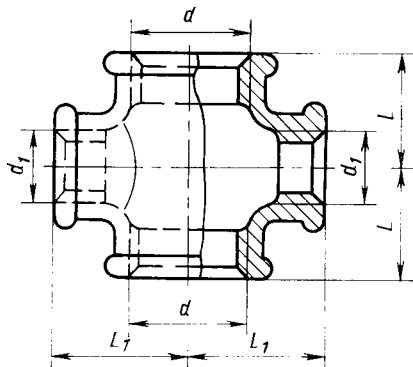
с 01.01.77

до 01.01.87

Несоблюдение стандарта преследуется по закону

1. Основные размеры крестов должны соответствовать указанным на чертеже и в таблице.

Стандарт полностью соответствует СТ СЭВ 3301-81.



Примечание. Чертеж не определяет конструкцию креста.

## Размеры в мм

| Условный про-<br>ход $D_y \times D_{y1}$ | Резьба    |                | L  | L <sub>1</sub> | Масса без покрытия, кг, не<br>более* |       |
|--|-----------|----------------|----|----------------|--------------------------------------|-------|
|  | d         | d <sub>1</sub> |    |                | Вариант по ГОСТ 8944—75              |       |
|  |           |                |    |                | 1                                    | 2     |
| 15×10                                    | G 1/2—B   | G 3/8—B        | 26 | 26             | 0,137                                | 0,152 |
| 20×10                                    | G 3/4—B   | G 3/8—B        | 28 | 28             | 0,182                                | 0,189 |
| 20×15                                    | G 3/4—B   | G 1/2—B        | 30 | 31             | 0,212                                | 0,214 |
| 25×10                                    | G 1—B     | G 3/8—B        | 30 | 32             | 0,248                                | 0,256 |
| 25×15                                    | G 1—B     | G 1/2—B        | 32 | 34             | 0,284                                | 0,294 |
| 25×20                                    | G 1—B     | G 3/4—B        | 35 | 36             | 0,329                                | 0,341 |
| 32×15                                    | G 1 1/4—B | G 1/2—B        | 34 | 36             | 0,382                                | 0,365 |
| 32×20                                    | G 1 1/4—B | G 3/4—B        | 36 | 41             | 0,428                                | 0,413 |
| 32×25                                    | G 1 1/4—B | G 1—B          | 40 | 42             | 0,492                                | 0,503 |
| 40×20                                    | G 1 1/2—B | G 3/4—B        | 38 | 44             | 0,543                                | 0,467 |
| 40×25                                    | G 1 1/2—B | G 1—B          | 42 | 46             | 0,619                                | 0,533 |
| 40×32                                    | G 1 1/2—B | G 1 1/4—B      | 46 | 48             | 0,709                                | 0,612 |
| 50×25                                    | G 2—B     | G 1—B          | 44 | 52             | 0,859                                | 0,762 |
| 50×32                                    | G 2—B     | G 1 1/4—B      | 48 | 54             | 0,964                                | 0,857 |
| 50×40                                    | G 2—B     | G 1 1/2—B      | 52 | 55             | 1,055                                | 0,939 |
| (65×32)                                  | G 2 1/2—B | G 1 1/4—B      | 52 | 62             | 1,218                                | 1,086 |
| (65×40)                                  | G 2 1/2—B | G 1 1/2—B      | 55 | 63             | 1,303                                | 1,162 |
| (65×50)                                  | G 2 1/2—B | G 2—B          | 61 | 66             | 1,509                                | 1,351 |
| (80×40)                                  | G 3—B     | G 1 1/2—B      | 58 | 71             | 1,600                                | 1,433 |
| (80×50)                                  | G 3—B     | G 2—B          | 64 | 73             | 1,807                                | 1,624 |
| (80×65)                                  | G 3—B     | G 2 1/2—B      | 72 | 76             | 2,079                                | 1,872 |
| (100×65)                                 | G 4—B     | G 2 1/2—B      | 78 | 89             | 3,379                                | 2,950 |
| (100×80)                                 | G 4—B     | G 3—B          | 84 | 92             | 3,736                                | 3,282 |

\* Для справок.

Примечания:

1. Кресты с  $D_y$ , указанными в таблице в скобках, применять не рекомендуется.

2. Масса оцинкованных соединительных частей не должна превышать массу неоцинкованных более чем на 5%.

Пример условного обозначения переходного креста без покрытия с  $D_y$  25 мм на  $D_{y1}$  20 мм:*Крест 25×20 ГОСТ 8952—75*

То же, с цинковым покрытием:

*Крест Ц-25×20 ГОСТ 8952—75*

(Измененная редакция, Изм. № 1, 2).

2. Конструктивные размеры и технические требования—по ГОСТ 8944—75.