

СОЕДИНИТЕЛЬНЫЕ ЧАСТИ ИЗ КОВКОГО ЧУГУНА
С ЦИЛИНДРИЧЕСКОЙ РЕЗЬБОЙ ДЛЯ ТРУБОПРОВОДОВ.
КРЕСТЫ С ДВУМЯ ПЕРЕХОДАМИ

ГОСТ
8953—75*

Основные размеры

Ductile iron fittings with
parallel thread for pipelines.
Four-way junction pieces with two passages.
Basic dimensions.

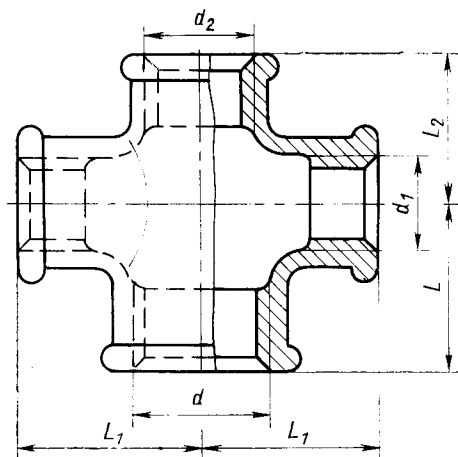
Взамен
ГОСТ 8953—59

Постановлением Государственного комитета стандартов Совета Министров СССР
от 14 ноября 1975 г. № 2901 срок действия установлен

с 01.01.77
до 01.01.87

Несоблюдение стандарта преследуется по закону

1. Основные размеры крестов должны соответствовать указанным на чертеже и в таблице.



Примечание. Чертеж не определяет конструкцию креста.

Размеры в мм

| Условный проход $D_y \times D_{y_1} \times D_{y_2}$ | Резьба | | | L | L_1 | L_2 | Масса без покрытия, кг, не более* | |
|-----------------------------------------------------------|-----------------------|---------------------|---------------------|----|-------|-------|--------------------------------------|-------|
| | d | d_1 | d_2 | | | | Вариант по ГОСТ 8944—75 | |
| | | | | | | | 1 | 2 |
| $20 \times 15 \times 15$ | G $\frac{3}{4}$ — B | G $\frac{1}{4}$ — B | G $\frac{1}{2}$ — B | 30 | 31 | 28 | 0,200 | 0,180 |
| $20 \times 20 \times 15$ | G $\frac{3}{4}$ — B | G $\frac{3}{4}$ — B | G $\frac{1}{2}$ — B | 33 | 33 | 31 | 0,264 | 0,217 |
| $25 \times 15 \times 20$ | G 1 — B | G $\frac{1}{2}$ — B | G $\frac{3}{4}$ — B | 32 | 34 | 30 | 0,252 | 0,230 |
| $25 \times 20 \times 20$ | G 1 — B | G $\frac{3}{4}$ — B | G $\frac{3}{4}$ — B | 35 | 36 | 33 | 0,316 | 0,268 |
| $32 \times 20 \times 25$ | G 1 $\frac{1}{4}$ — B | G $\frac{3}{4}$ — B | G 1 — B | 36 | 41 | 35 | 0,396 | 0,342 |

* Для справок.

Примечание. Масса оцинкованных соединительных частей не должна превышать массу неоцинкованных более чем на 5 %.

Пример условного обозначения креста с двумя переходами без покрытия с D_y 25 мм на D_{y_1} 15 мм и D_{y_2} 20 мм:

Крест 25×15×20 ГОСТ 8953—75

То же, с цинковым покрытием:

Крест Ц-25×15×20 ГОСТ 8953—75

(Измененная редакция, Изм. № 1).

2. Конструктивные размеры и технические требования—по ГОСТ 8944—75.